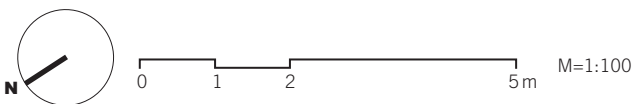
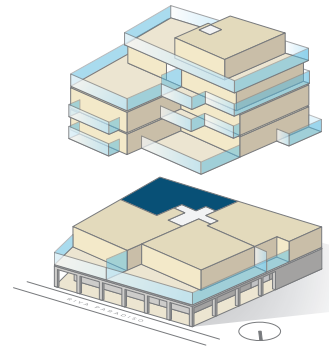


# Le Terrazze

VIVERE IN PARADISO

## COLLINA

App. no. ....	7
Locali .....	3.5
Piano .....	1° piano
Superficie abitabile .....	96.7 m <sup>2</sup>
Cantina .....	4.9 m <sup>2</sup>



Consulenza e locazione: Livit SA, Real Estate Management  
Via F. Pelli 13, 6900 Lugano, Tel. +41 58 360 34 09, [www.livit.ch](http://www.livit.ch)

Dichiarazione di non responsabilità: tutte le informazioni, i progetti, i disegni, ecc. non sono vincolanti.  
Ci riserviamo il diritto di apportare modifiche fino al completamento della costruzione.

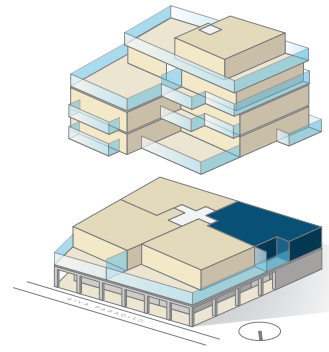
**Livit**  
Real Estate Management

# Le Terrazze

VIVERE IN PARADISO

## SAN SALVATORE

App. no. ....	8
Locali .....	3.5
Piano .....	1° piano
Superficie abitabile .....	102.4 m <sup>2</sup>
Superficie esterna .....	12.8 m <sup>2</sup>
Cantina .....	5.5 m <sup>2</sup>



Consulenza e locazione: Livit SA, Real Estate Management  
Via F. Pelli 13, 6900 Lugano, Tel. +41 58 360 34 09, [www.livit.ch](http://www.livit.ch)

Dichiarazione di non responsabilità: tutte le informazioni, i progetti, i disegni, ecc. non sono vincolanti.  
Ci riserviamo il diritto di apportare modifiche fino al completamento della costruzione.

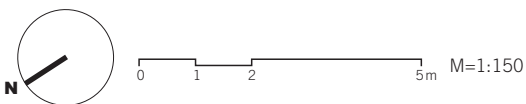
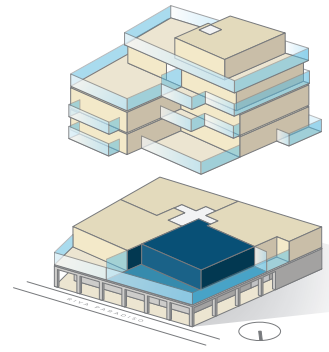
**Livit**  
Real Estate Management

# Le Terrazze

VIVERE IN PARADISO

## PORTO

App. no. ....	9
Locali .....	4.5
Piano .....	1° piano
Superficie abitabile .....	127.8 m <sup>2</sup>
Superficie esterna .....	111.0 m <sup>2</sup>
Cantina .....	5.8 m <sup>2</sup>



Consulenza e locazione: Livit SA, Real Estate Management  
Via F. Pelli 13, 6900 Lugano, Tel. +41 58 360 34 09, [www.livit.ch](http://www.livit.ch)

Dichiarazione di non responsabilità: tutte le informazioni, i progetti, i disegni, ecc. non sono vincolanti.  
Ci riserviamo il diritto di apportare modifiche fino al completamento della costruzione.

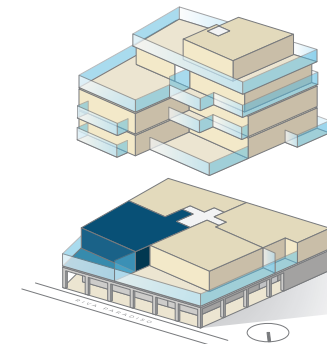
**Livit**  
Real Estate Management

# CAPRINO

## Le Terrazze

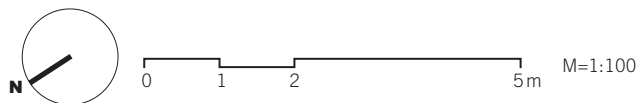
VIVERE IN PARADISO

App. no. .... 10  
Locali ..... 4.5  
Piano ..... 1° piano  
Superficie abitabile ..... 125.7 m<sup>2</sup>  
Superficie esterna ..... 59.0 m<sup>2</sup>  
Cantina ..... 6.8 m<sup>2</sup>



Consulenza e locazione: Livit SA, Real Estate Management  
Via F. Pelli 13, 6900 Lugano, Tel. +41 58 360 34 09, [www.livit.ch](http://www.livit.ch)

Dichiarazione di non responsabilità: tutte le informazioni, i progetti, i disegni, ecc. non sono vincolanti.  
Ci riserviamo il diritto di apportare modifiche fino al completamento della costruzione.



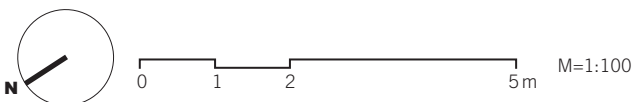
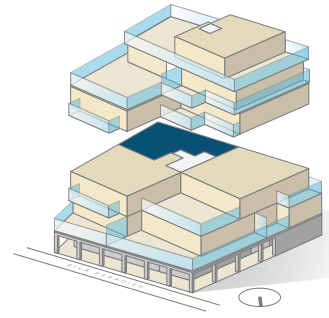
**Livit**  
Real Estate Management

# Le Terrazze

VIVERE IN PARADISO

## PARCO

App. no. ....	11
Locali .....	3.5
Piano .....	2° piano
Superficie abitabile .....	87.2 m <sup>2</sup>
Cantina .....	4.7 m <sup>2</sup>



Consulenza e locazione: Livit SA, Real Estate Management  
Via F. Pelli 13, 6900 Lugano, Tel. +41 58 360 34 09, [www.livit.ch](http://www.livit.ch)

Dichiarazione di non responsabilità: tutte le informazioni, i progetti, i disegni, ecc. non sono vincolanti.  
Ci riserviamo il diritto di apportare modifiche fino al completamento della costruzione.

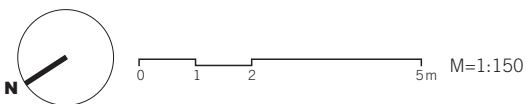
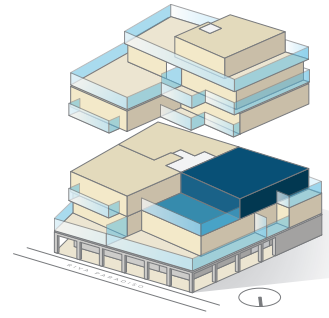
**Livit**  
Real Estate Management

# Le Terrazze

VIVERE IN PARADISO

## BAIA

App. no. ....	12
Locali .....	4.5
Piano .....	2° piano
Superficie abitabile .....	152.1 m <sup>2</sup>
Superficie esterna .....	115.0 m <sup>2</sup>
Cantina .....	6.8 m <sup>2</sup>



Consulenza e locazione: Livit SA, Real Estate Management  
Via F. Pelli 13, 6900 Lugano, Tel. +41 58 360 34 09, [www.livit.ch](http://www.livit.ch)

Dichiarazione di non responsabilità: tutte le informazioni, i progetti, i disegni, ecc. non sono vincolanti.  
Ci riserviamo il diritto di apportare modifiche fino al completamento della costruzione.

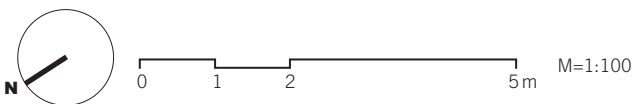
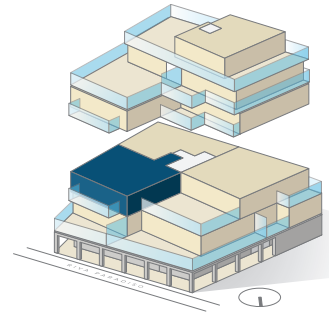
**Livit**  
Real Estate Management

# Le Terrazze

VIVERE IN PARADISO

## SAN MARTINO

App. no. ....	13
Locali .....	4.5
Piano .....	2° piano
Superficie abitabile .....	124.3 m <sup>2</sup>
Superficie esterna .....	20.4 m <sup>2</sup>
Cantina .....	6.8 m <sup>2</sup>



Consulenza e locazione: Livit SA, Real Estate Management  
Via F. Pelli 13, 6900 Lugano, Tel. +41 58 360 34 09, [www.livit.ch](http://www.livit.ch)

Dichiarazione di non responsabilità: tutte le informazioni, i progetti, i disegni, ecc. non sono vincolanti.  
Ci riserviamo il diritto di apportare modifiche fino al completamento della costruzione.

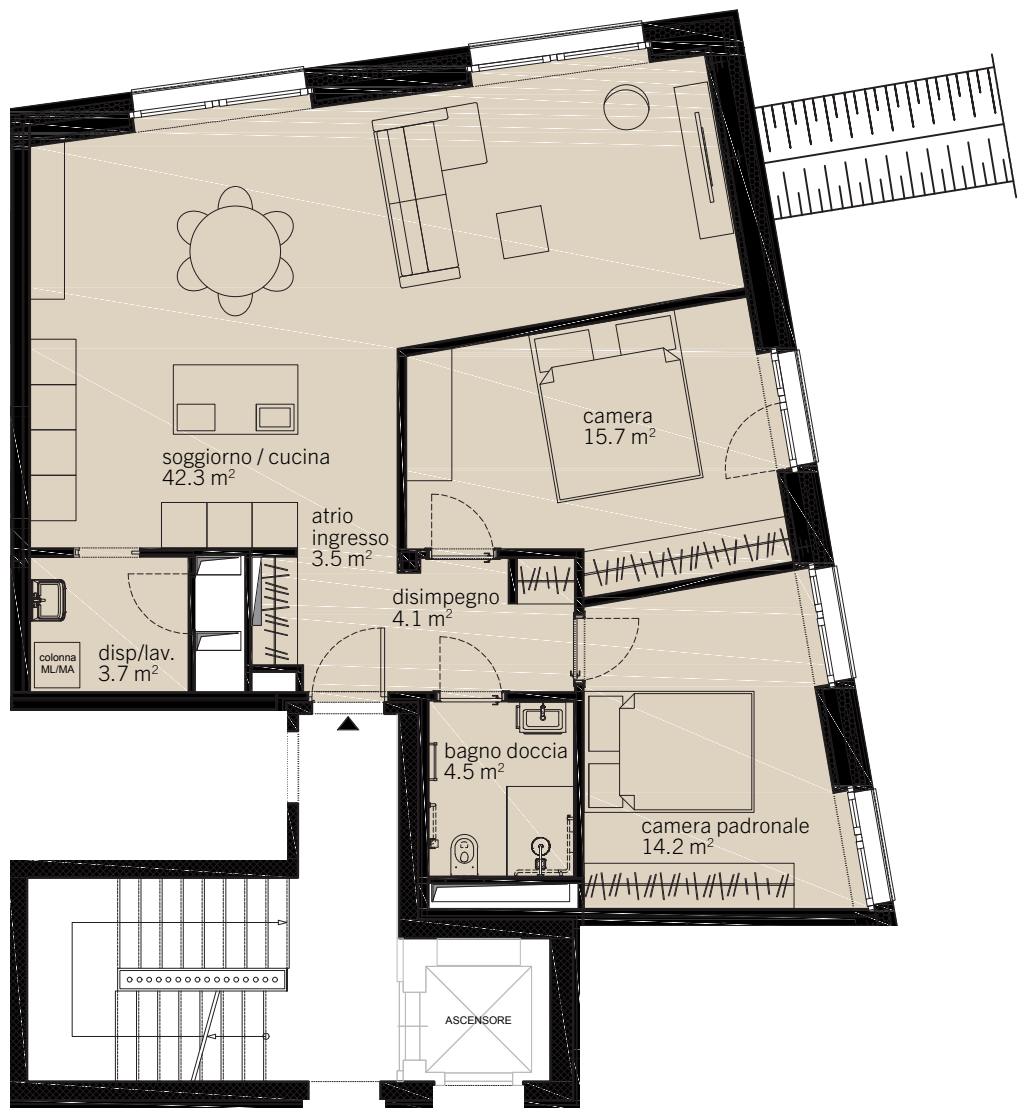
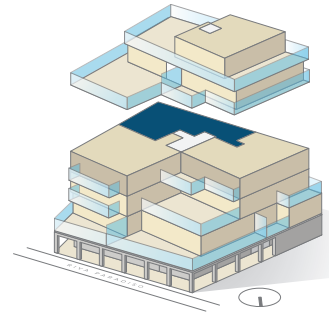
**Livit**  
Real Estate Management

# Le Terrazze

VIVERE IN PARADISO

## CASTELLINO

App. no. .... 14  
Locali ..... 3.5  
Piano ..... 3° piano  
Superficie abitabile ..... 88.1 m<sup>2</sup>  
Cantina ..... 5.5 m<sup>2</sup>



0 1 2 5m M=1:100

Consulenza e locazione: Livit SA, Real Estate Management  
Via F. Pelli 13, 6900 Lugano, Tel. +41 58 360 34 09, [www.livit.ch](http://www.livit.ch)

Dichiarazione di non responsabilità: tutte le informazioni, i progetti, i disegni, ecc. non sono vincolanti.  
Ci riserviamo il diritto di apportare modifiche fino al completamento della costruzione.

**Livit**  
Real Estate Management

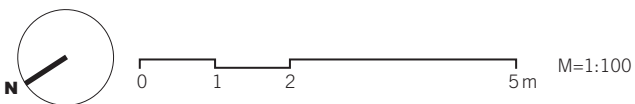
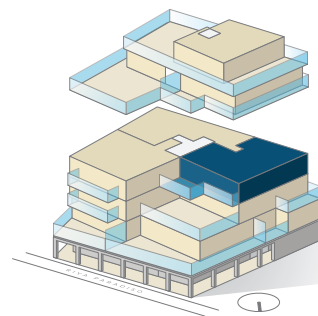


# Le Terrazze

VIVERE IN PARADISO

## LAGO

App. no. ....	15
Locali .....	4.5
Piano .....	3° piano
Superficie abitabile .....	151.6 m <sup>2</sup>
Superficie esterna .....	34.1 m <sup>2</sup>
Cantina .....	6.8 m <sup>2</sup>



Consulenza e locazione: Livit SA, Real Estate Management  
Via F. Pelli 13, 6900 Lugano, Tel. +41 58 360 34 09, [www.livit.ch](http://www.livit.ch)

Dichiarazione di non responsabilità: tutte le informazioni, i progetti, i disegni, ecc. non sono vincolanti.  
Ci riserviamo il diritto di apportare modifiche fino al completamento della costruzione.

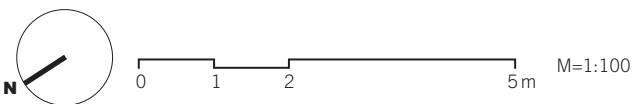
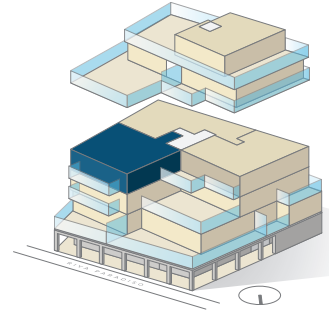
**Livit**  
Real Estate Management

# Le Terrazze

VIVERE IN PARADISO

## BRE

App. no. ....	16
Locali .....	4.5
Piano .....	3° piano
Superficie abitabile .....	124.9 m <sup>2</sup>
Superficie esterna .....	20.3 m <sup>2</sup>
Cantina .....	6.8 m <sup>2</sup>



Consulenza e locazione: Livit SA, Real Estate Management  
Via F. Pelli 13, 6900 Lugano, Tel. +41 58 360 34 09, [www.livit.ch](http://www.livit.ch)

Dichiarazione di non responsabilità: tutte le informazioni, i progetti, i disegni, ecc. non sono vincolanti.  
Ci riserviamo il diritto di apportare modifiche fino al completamento della costruzione.

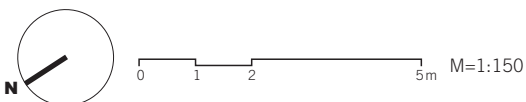
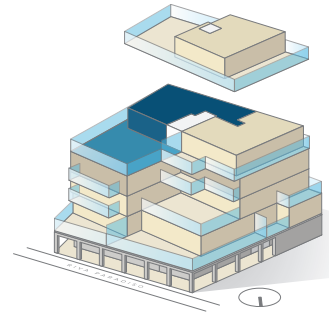
**Livit**  
Real Estate Management

# Le Terrazze

VIVERE IN PARADISO

## GANDRIA

App. no. ....	17
Locali .....	3.5
Piano .....	4° piano
Superficie abitabile .....	103.8 m <sup>2</sup>
Superficie esterna .....	157.1 m <sup>2</sup>
Cantina .....	5.6 m <sup>2</sup>



Consulenza e locazione: Livit SA, Real Estate Management  
Via F. Pelli 13, 6900 Lugano, Tel. +41 58 360 34 09, [www.livit.ch](http://www.livit.ch)

Dichiarazione di non responsabilità: tutte le informazioni, i progetti, i disegni, ecc. non sono vincolanti.  
Ci riserviamo il diritto di apportare modifiche fino al completamento della costruzione.

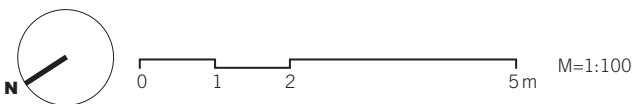
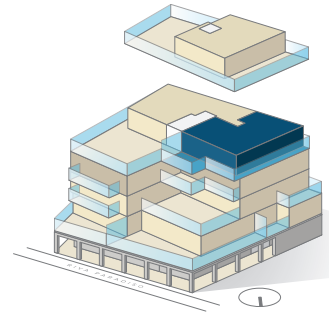
**Livit**  
Real Estate Management

# Le Terrazze

VIVERE IN PARADISO

## LIDO

App. no. ....	18
Locali .....	3.5
Piano .....	4° piano
Superficie abitabile .....	104.5 m <sup>2</sup>
Superficie esterna .....	51.1 m <sup>2</sup>
Cantina .....	5.9 m <sup>2</sup>



Consulenza e locazione: Livit SA, Real Estate Management  
Via F. Pelli 13, 6900 Lugano, Tel. +41 58 360 34 09, [www.livit.ch](http://www.livit.ch)

Dichiarazione di non responsabilità: tutte le informazioni, i progetti, i disegni, ecc. non sono vincolanti.  
Ci riserviamo il diritto di apportare modifiche fino al completamento della costruzione.

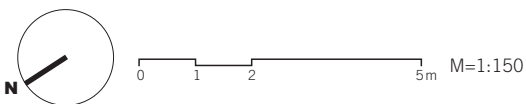
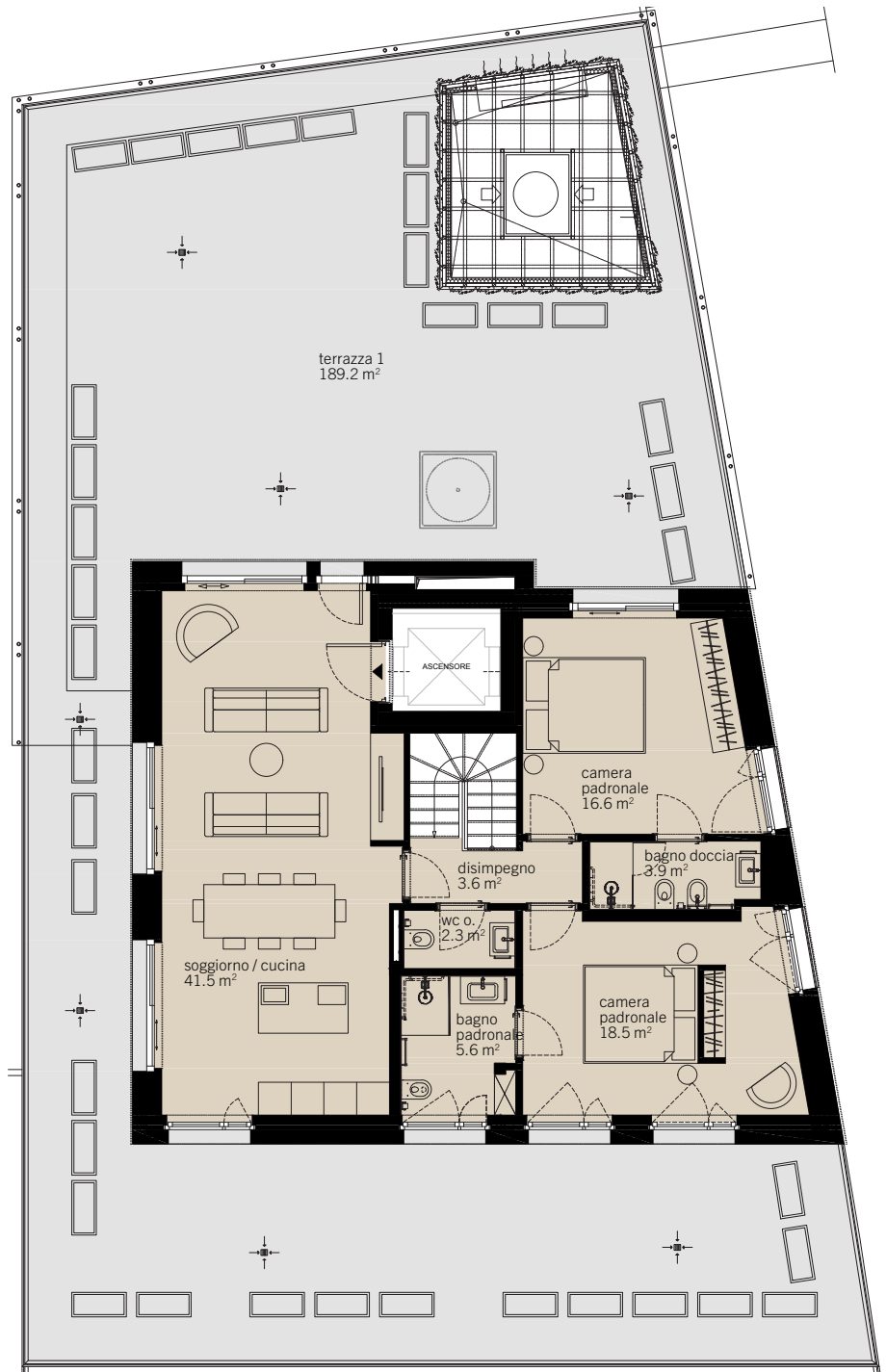
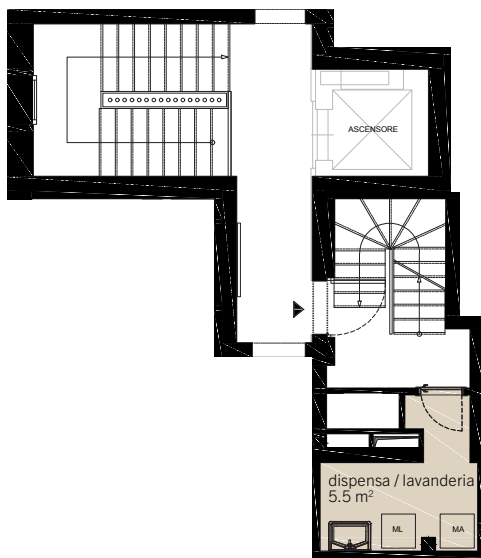
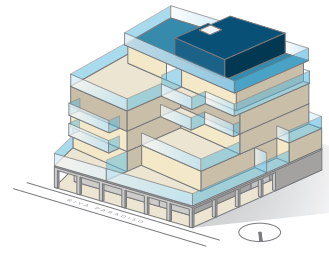
**Livit**  
Real Estate Management

# Le Terrazze

VIVERE IN PARADISO

## ATTICO

App. no. ....	19
Locali .....	3.5
Piano .....	5° piano
Superficie abitabile .....	92.1 m <sup>2</sup>
Superficie esterna .....	189.2 m <sup>2</sup>
Cantina .....	6.8 m <sup>2</sup>



Consulenza e locazione: Livit SA, Real Estate Management  
Via F. Pelli 13, 6900 Lugano, Tel. +41 58 360 34 09, [www.livit.ch](http://www.livit.ch)

Dichiarazione di non responsabilità: tutte le informazioni, i progetti, i disegni, ecc. non sono vincolanti.  
Ci riserviamo il diritto di apportare modifiche fino al completamento della costruzione.

**Livit**  
Real Estate Management